



weber[®]
cleaning parts

Tellerbürsten

Disc brushes



Tradition und Entwicklung, Technik und Kompetenz

Seit über 130 Jahren und heute in der 4. Familiengeneration geführt, beschäftigt sich unser Unternehmen mit der Herstellung und dem Vertrieb von technischen Bürsten. Unser Produktprogramm umfasst Bürsten und Zubehör für nahezu jede Kehr- und Bodenreinigungsmaschine, für die Schneebeseitigung, für die Rasen- und Sportplatzpflege und viele andere industrielle Anwendungen.

Besonders erfolgreich war dabei in den letzten 30 Jahren unser Produktprogramm „Bürsten und Zubehör für die Industrie- und Bodenreinigung“. Die Übernahme eines Gebäudes in Selters/Taunus im Jahr 2012 flankierte diese erfreuliche Entwicklung und mündete in die Gründung unseres Unternehmens Weber Cleaning Parts GmbH.

Durch die damit verbundene Spezialisierung werden wir unsere Kompetenz weiter steigern und auf Ihre Anforderungen noch besser eingehen können. Kürzere Wege machen Weber Cleaning Parts und das Team, das dahinter steht, zu einem für die Zukunft gut gerüsteten Partner.

Nutzen Sie unsere Erfahrung – die Mitarbeiter unseres Verkaufs beraten Sie gerne!

Tradition and development, technical experience and competence

Our family has been concerned with the manufacturing and sale of technical brushes for more than 130 years and is today by the 4th generation of the family. Our product range comprises brushes of virtually every sweeping and floor cleaning machine, for snow removal, for the upkeep of lawns and sports fields and many other industrial applications.

In the last 30 years our product range “brushes and accessories for the industrial cleaning” was especially successful. Already in 2012 we underwent an areal division and an organizational separation was consequently necessary due to the demerger by founding Weber Cleaning Parts GmbH.

By specializing in this field we will increase our competence even further and so we will be able to adjust to your needs even better. Shorter distances will enable Weber Cleaning Parts and its staff to be a well prepared partner.

**Benefit from our experience –
our sales staff will be happy to assist you!**



Inhalt

Allgemeine Informationen	4
Anfragenformular	5
Beborstung	
Standard	6
Spezial	7
Maschinenaufnahmen geschraubt	
Mit Aufnahmen-TK < 146 mm	8
Mit Aufnahmen-TK = 146 mm	10
Mit Aufnahmen-TK > 146 mm	12
Maschinenaufnahmen integriert	13
Aufnahmennippel einzeln	14
Aufnahmennippel integriert	15
Anwendungsempfehlungen	
Tellerbürsten	16
Treibteller	18

Content

General information	4
Inquiry form	5
Bristles	
Standard	6
Special	7
Machine socket screwed on	
With socket pitch circle < 146 mm	8
With socket pitch circle = 146 mm	10
With socket pitch circle > 146 mm	12
Machine socket molded	13
Separate socket nipples	14
Attached socket nipples	15
Application recommendations	
Disc brushes	16
Pad holders	18

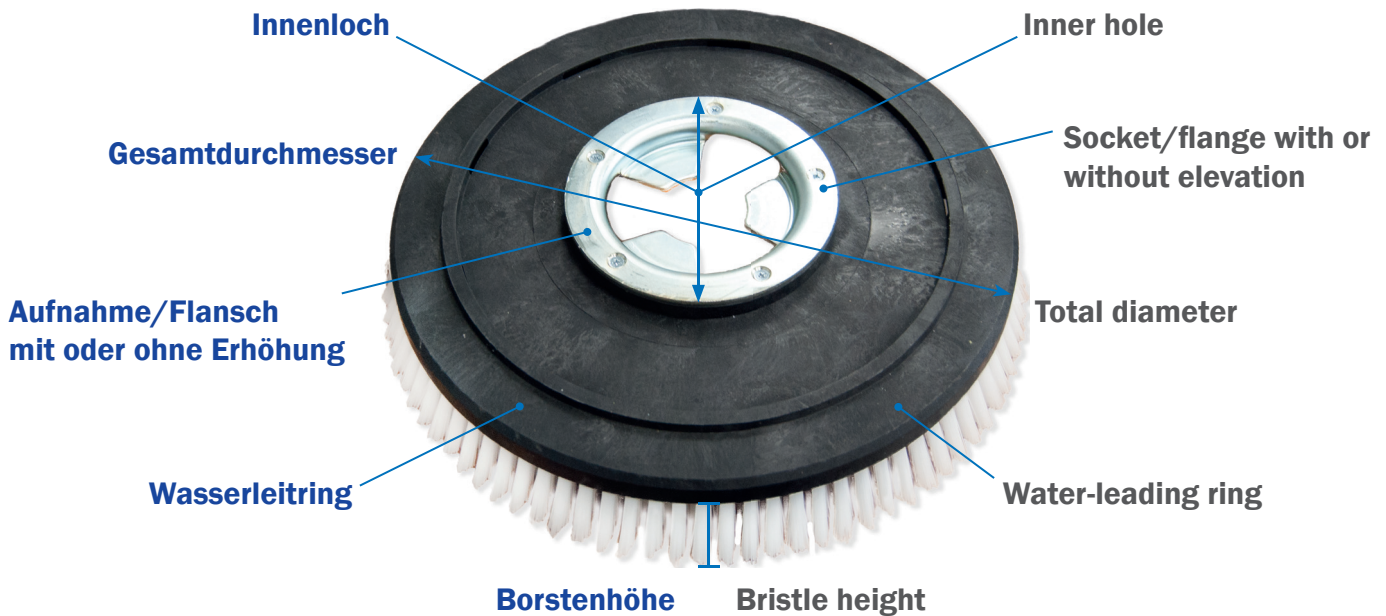
Allgemeine Informationen / General information

Wie finde ich die passende Tellerbürste?

Erläuternd zu den Angaben in unseren Preislisten möchten wir Sie kurz über die wesentlichen Merkmale einer Tellerbürste oder eines Treibtellers informieren.

How to find the fitting disc brush?

Additionally to the information in our price lists we briefly inform you about the essential features of a disc brush or a pad holder.



Ermittlung des Teilkreises:

Um den Teilkreis einer Tellerbürste zu ermitteln sind die Abstände zwischen den Mitten der Bohrungen zu messen und je nach deren Anzahl mit einem Faktor zu multiplizieren. Daraus ergibt sich eine gedankliche Kreislinie durch den Mittelpunkt der Haltelöcher (blaue gestrichelte Linie). Diese gestrichelte Linie wird Teilkreis genannt.

Determination of pitch circle:

To determine the pitch circle of a disc brush please measure the distance between the drilled holes. Please multiply them with a factor. A virtual circular line through the center of the fixing holes results here (blue dashed lines). This line is called pitch circle.

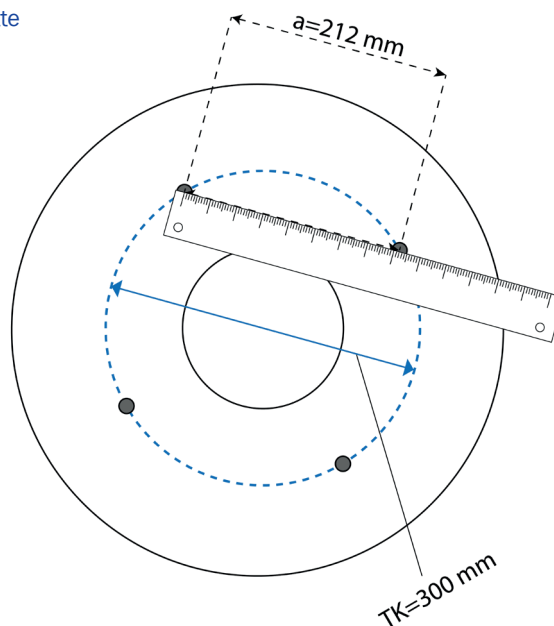
a = Abstand von Lochmitte zu Lochmitte
TK = Teilkreis

Teilkreis mit 3 Bohrungen:
TK = $a \times 1,156$

Teilkreis mit 4 Bohrungen:
TK = $a \times 1,414$

Teilkreis mit 5 Bohrungen:
TK = $a \times 1,7$

Teilkreis mit 6 Bohrungen:
TK = $a \times 2$



a = Distance from middle of hole to middle of hole
TK = Pitch circle

Pitch circle with 3 drill holes:
TK = $a \times 1,156$

Pitch circle with 4 drill holes:
TK = $a \times 1,414$

Pitch circle with 5 drill holes:
TK = $a \times 1,7$

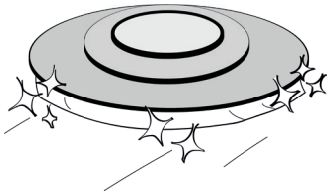
Pitch circle with 6 drill holes:
TK = $a \times 2$

Anfrage / Inquiry

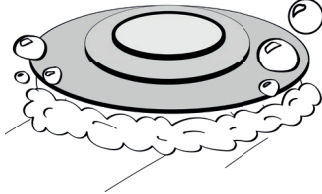
Fax: +49 (0) 6483 804 69 -142

Anwendung / Application

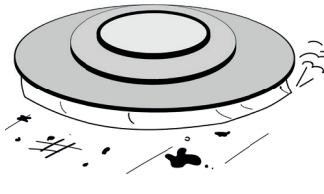
Polierbürste
Polishing brush



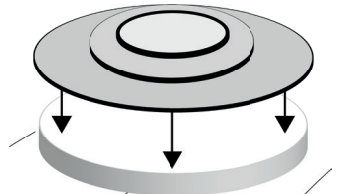
Shampoobürste
Shampoo brush



Schrubbbürste
Scrubbing brush



Treibteller
Pad holder



Andere Anwendung (Beschreibung) / Other application (description)

Passend für / Suitable for:

1. Fabrikat / Brand

2. Modell / Model

3. Gesamtdurchmesser / Diameter

_____ mm

4. Innenloch / Inner circle

_____ mm

5. Aufnahme/Flansch oder Nippel (S. 8 ff.) Machine socket/flange or nipple (see p. 8 ff.)

6. Anzahl Nippel Number of nipples

7. Teilkreis Pitch circle

_____ mm

8. Erhöhung/Ring/Dom Elevation/Ring/Dome

_____ mm

9. Wasserleitring / Water leading ring

Ja / Yes

Nein / No

Angaben zum Unternehmen / Information about your company

Bitte um Rückruf
Please call me back

_____ Firma / Name of company

_____ Ansprechpartner / Contact person

_____ Kundennummer / client account no.

_____ Tel. / Phone

_____ Fax

_____ E-Mail

_____ Straße / Street

_____ PLZ, Ort / Postal code, city

Beborstung / Bristles

Standard

Polierbürste / Polishing brush



5K-Borste - L*
5K-Bristle - L*



Union + PPN-Rand
Union + PP-rim

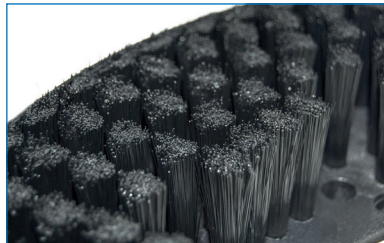


Union
Union

Shampoobürsten / Shampoo brush



PPN 0,3 mm glatt blau - L*
PPN 0,3 mm straight blue - L*



Nylon 0,25 mm glatt schwarz
Nylon 0,25 mm straight blue



Poly 0,3 mm glatt weiß
Poly 0,3 mm straight white

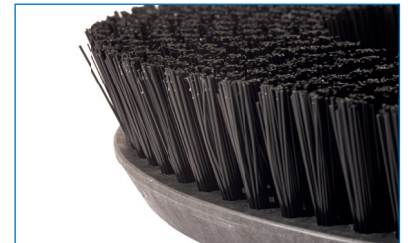
Schrubbürste / Scrubbing brush



weich - Poly 0,45 mm weiß/grün
soft - Poly 0,45 mm white/green



mittel - Poly 0,75 mm weiß - L
medium - Poly 0,75 mm white - L

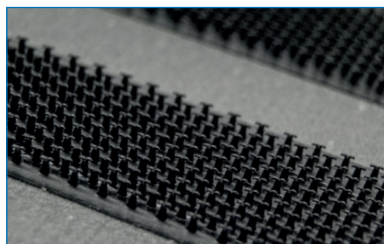


hart - Poly 1,0 mm schwarz
hard - Poly 1,0 mm black

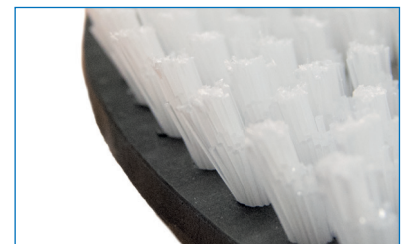
Treibteller / Pad Holder



Vollhaftbelag - L*
Full adhesive layer - L*



Streifenhaftbelag /
Adhesive strip layer



Short-Trim
Short-Trim

*L= Lagerware: Standbeborstung für alle gängigen Maschinen. Sonderbeborstung auf Anfrage. / *L= In-stock product: standard bristles for all common machines

**Spritzschutz: Gummilippe umgibt den äußersten Borstenrand und verhindert ein Austreten von Flüssigkeit. Standard bei Hako-Bürsten.

**Splash guard: Squeegee surrounds the outermost bristle edge and prevents leaking fluids. Standard for Hako brushes.

Beborstung / Bristles

Spezial / Special

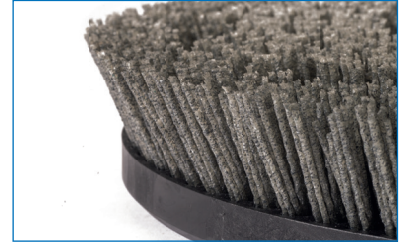
Schleifbürste / Sanding brush



Grit Light 0,3 mm - 0,6 mm
K600 - K320

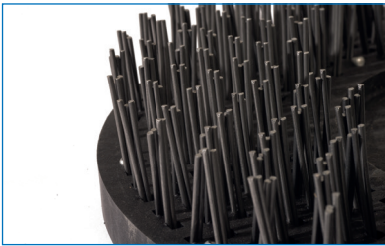


Nylon-Grit 1,2 mm grün/grau, K120
Nylon-Grit 1,2 mm green/grey, K120



Nylon-Grit 1,5 mm grau, K46
Nylon-Grit 1,5 mm grey, K46

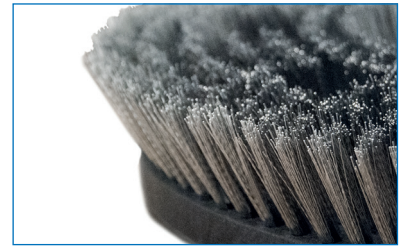
Draht-/Kratzbürste – Wire-/scratching brush



Stahlnägel
Steel nails



Messingdraht 0,3 mm
Brass wire 0,3 mm



Welldraht 0,3 mm verzinkt
Corrugated wire 0,3 mm galvanised

Hoch-Tief-Beborstung – High/Low-Bristles



PPN 0,25/0,5 mm
PP 0,25/0,5 mm



Poly 0,75 mm glatt blau
Poly 0,75 mm straight blue

Flansche geschraubt / Screwed on flanges

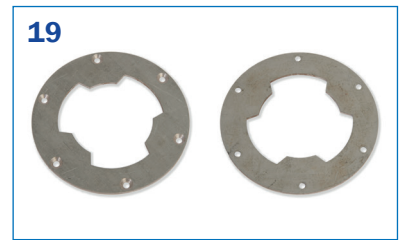
< 146 mm Aufnahmen-TK / socket pitch circle



290625.000000
120 mm / 3 x 120°



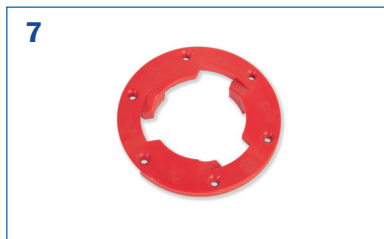
290638.000000
138 mm / 6 x 60°



290645.000000
125 mm / 6 x 60°



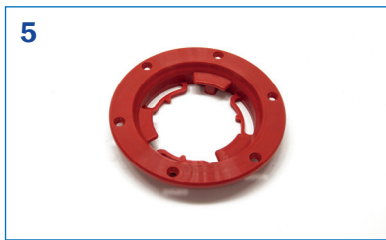
290607.000000
125 mm / 6 x 60°



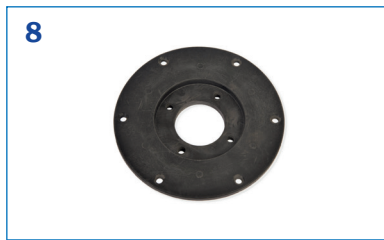
290602.000000
125 mm / 6 x 60°



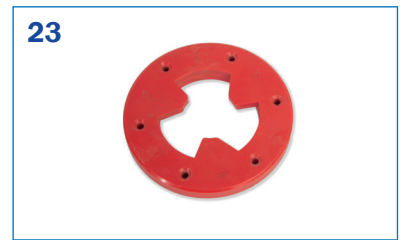
291631.000000
135 mm / 3 x 120°



290202.000000
135 mm / 6 x 60°



290200.000000
135 mm / 6 x 60°



291608.000000
120 mm / 6 x 60°



290624.000000
95 mm / 6 x 60°



290647.000000
52 mm / 3 x 120°



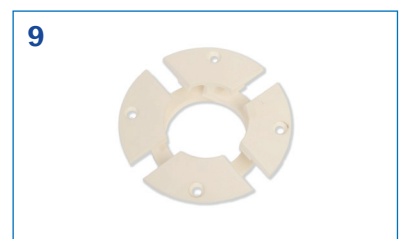
291617.000000
122 mm / 6 x 60°



290636.000000
141 mm / 3 x 120°



290653.000000
133 mm / 3 x 120°



290615.000000
125 mm / 4 x 90°

Flansche geschraubt / Screwed on flanges

13



290620.000000
125 mm / 6 x 60°

30



291612.000000
125 mm / 3 x 120°

10



290617.000000
125 mm / 3 x 120°

31



291613.000000
121 mm / 6 x 60°

Merkmale

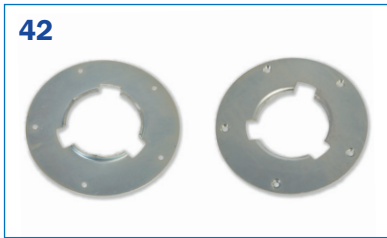
- Ein Flansch ist das Verbindungselement zwischen einer Maschine und ihrem Werkzeug, in unserem Fall die Tellerbürste bzw. der Treibteller.
- Um den richtigen Flansch herauszufinden benötigen wir die Anzahl der Löcher und den Teilkreisdurchmesser.
- Wir führen die passenden Flansche für alle gängigen Maschinen.

Features

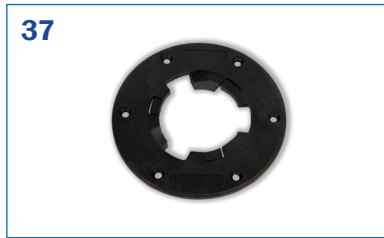
- A flange is the connecting element between a machine and the tool. In our case it connects with a brush or a pad holder.
- To find the right flange we need the correct amount of screw holes and the measurement of the pitch circle.
- We can provide flanges for all common machines.

Flansche geschraubt / Screwed on flanges

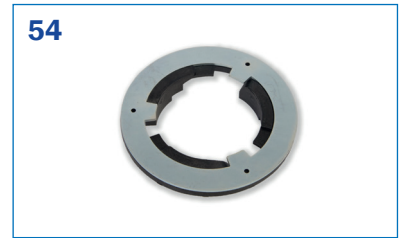
146 mm Aufnahmen-TK / socket pitch circle



291639.000000
146 mm / 5 x 72°



290659.000000
146 mm / 6 x 60°



291610.000000
146 mm / 5 x 72°



290660.000000
146 mm / 6 x 60°



290655.000000
146 mm / 5 x 72°



290627.000000
146 mm / 6 x 60°



290630.000000
146 mm / 6 x 60°



290606.000000
146 mm / 6 x 60°



291604.000000
146 mm / 5 x 72°



290639.000000
146 mm / 5 x 72°



290629.000000
146 mm / 5 x 72°



290646.000000
146 mm / 5 x 72°



290656.000000
146 mm / 6 x 60°



290604.000000
146 mm / 5 x 72°



291611.000000
146 mm / 6 x 60°

Flansche geschraubt / Screwed on flanges

60



290612.000000
146 mm / 6 x 60°

61



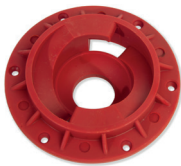
290611.000000
146 mm / 5 x 72°

62



291618.000000
146 mm / 6 x 60°

12



290637.000000
146 mm / 6 x 60°

16



290628.000000
146 mm

26



291603.000000
146 mm

29



290631.000000
146 mm / 6 x 60°

39



291609.000000
146 mm / 5 x 72°

59



290657.000000
146 mm / 6 x 60°

76



290610.000000
146 mm / 5 x 72°

46



292000.000000 +
292002.000000

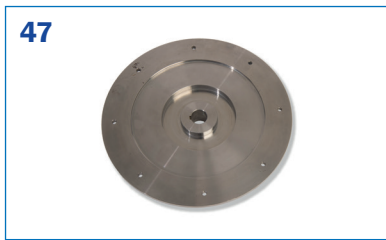
51



292001.000000 +
292003.000000

Flansche geschraubt / Screwed on flanges

> 146 mm Aufnahmen-TK / socket pitch circle



290211.000000
195 mm



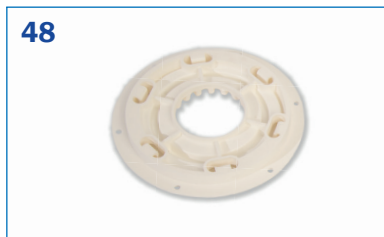
252755.000000
184 mm / 6 x 60°



291614.000000
150 mm / 6 x 60°



290597.000000
150 mm / 3 x 120°



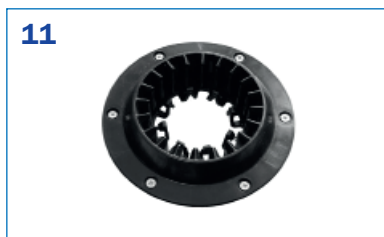
290600.000000
177 mm / 6 x 60°



290661.000000
177 mm / 6 x 60°



291600.000000
177 mm / 6 x 60°



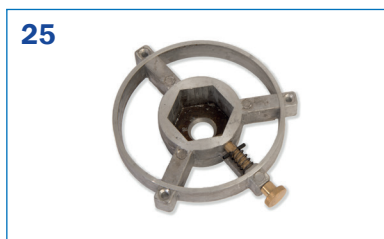
290748.000000
186 mm / 6 x 60°



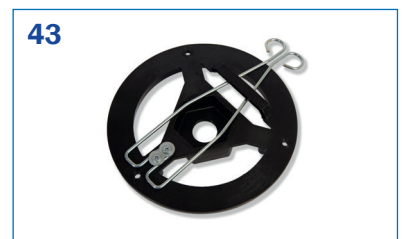
290635.000000
165 mm / 3 x 120°



252766.000000
170 mm / 3 x 120°



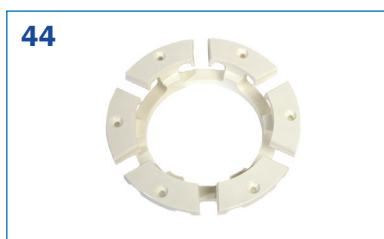
290648.000000
150 mm / 3 x 120°



290649.000000
196 mm / 3 x 120°



291605.000000
150 mm / 3 x 120°



290616.000000
170 mm / 6 x 60°



290652.000000
202 mm / 6 x 60°

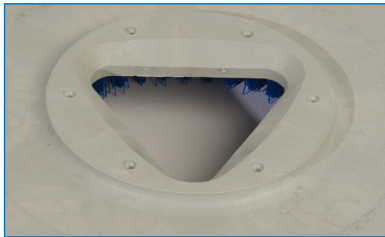
Flansche geschraubt / Screwed on flanges



290608.000000
170 mm / 7 x 51,5°

Flansche integriert + aufgeschraubter Flansch / Molded flanges + screw-on flange

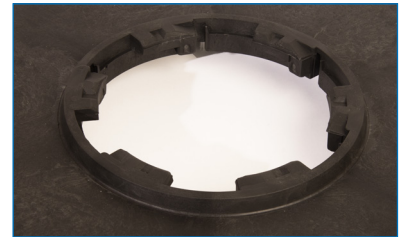
Diverse Fabrikate / Various brands



4



2



3



1



77



79



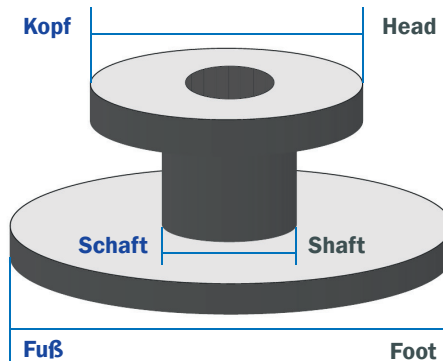
80

Aufnahmenippel / Socket nipples

Einzeln / Separate

Merkmale

- **F = Fuß / S = Schaft / K = Kopf (in mm)**
- Für die Montage an Maschinenhalterungen
- Bestehend aus verzinktem Stahl oder Kunststoff
- Die Nippel werden mit Schrauben am Bürstenkörper befestigt und an der Maschinenhalterung arretiert.



Features

- **F = Foot / S = Shaft / K = Head (in mm)**
- For mounting at machine holding support
- Consisting of galvanised steel or plastic
- The nipples are fastened to the brush body by screws and mounted and locked at the machine.

75



290170.000000
F X / S 9,8 / K 16,2 - 7,7

64



290161.000000
F 20 / S 12 / K 27

71



290168.000000
F 20 / S 8,5 / K 16

72



290169.000000
F 20x12 / S 11,9 / K 20x12

68



290219.000000
F 25 / S 11,5 / K 20

67



290164.000000
F 25 / S 12,78 / K 19

70



290167.000000
F 25 / S 12,67 / K 19

65



290162.000000
F 27 / S 12 / K 16,75

69



290220.000000
F 27 / S 11,5 / K 20

63



290148.000000
F 27 / S 12 / K 20

66



290165.000000
F 27 / S 12,97 / K 19

73



290640.000000

74



290163.000000
SB 34/100

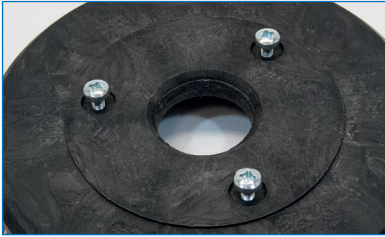
81



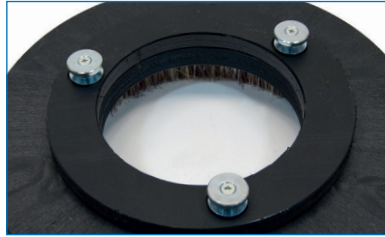
290598.000000

Aufnahmenippel integriert / Attached socket nipples

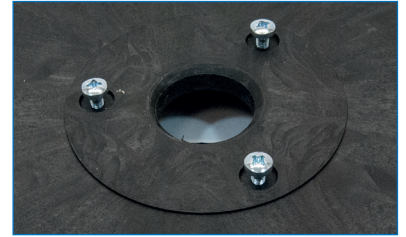
Diverse Fabrikate / Various brands



82



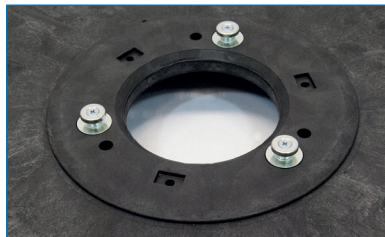
83



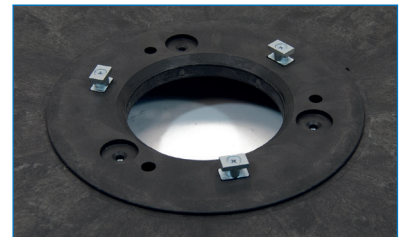
84



85



86



87



88



89



90



Die wichtigsten Beborstungen im Überblick

The most important bristles at a glance



Beborstung / Bristles							
Poly-Borste Poly-Bristle			5K-Borste 5K-Bristle		Nylon-Grit Nylon-Grit		
Anwendung / Application							
Unterhaltsr. soft & Shamponieren bis 0,3 mm	Unterhaltsr. soft/mittel, Schrubben 0,45 - 0,8 mm	Unterhaltsr. hart, Schrubben ab 0,9 mm	Reinigen	Polieren	Unterhalts- reinigung 0,3 - 0,6 mm K600 - K320	Grund-/Unter- haltsr., Schlei- fen mittel 0,75 - 1,2 mm K180 - K240	Grundrei- nigung, Schleifen hart 1,5 mm K46
Maintenance cleaning soft & Shampoo up to 0.3 mm	Maintenance cleaning soft/ medium, Scrubbing 0.45 - 0.8 mm	Maintenance cleaning hard, Scrubbing from 0.9 mm	Cleaning	Polishing	Maintenance cleaning 0.3 - 0.6 mm K600 - K320	Basic/Maint. cleaning Medium grid 0.75 - 1.2 mm K180 - K240	Basic clea- ning, Hard grid 1.5 mm K46

Untergrund Floor									
Holz Wood									
PVC PVC									
Linoleum Linoleum									
Gumminoppen Rubber burling									
Fliesen Tiles									
Sicherheitsfliesen Non-skid tiles									
Textil Textile									
Beton, Parkhaus, Industrieboden Concrete, parking deck, industr. floor									
gesandet/ beschichtet sanded/ coated									

bedingt geeignet
conditionally suited

gut geeignet
well suited

Unverbindliche Anwendungsempfehlung. Um Schäden zu vermeiden, wenden Sie sich an den Bodenhersteller und testen Sie die Maschine an einer unauffälligen Stelle.
Non-binding application recommendation. To avoid damage contact the floor manufacturer and test the machine at an inconspicuous place.

Anwendungsempfehlungen / Application recommendations

Ergänzung / Addition

Material / Material	Stärke / Strength	Bemerkung / Comment
Poly-Borste Poly-Bristle	bis 0,3 mm up to 0.3 mm	Weiche Poly-Borste zur Reinigung von strukturierten und Wasserbeständigen Hartböden sowie zum Shampooieren von textilen Bodenbelägen. Soft poly bristles for cleaning textured and water-resistant hard floors as well as for shampooing textile floors.
	0,45 - 0,8 mm 0.45 - 0.8 mm	Poly 0,6 mm ist die günstigste Standardbürste zur Unterhaltsreinigung von wasserbeständigen Hartböden. Gut geeignet für Fliesen, beschichteten PVC und Linoleum; Klassische Unterhaltsreinigung. Poly 0.6 mm is the most affordable standard brush for maintenance cleaning of water-resistant hard floors. Well suited for tiles, coated PVC and linoleum; Classic maintenance cleaning.
	ab 0,9 mm from 0.9 mm	Poly 0,9 mm: Grobe Reinigungsbürste für wasserbeständige und unempfindliche Hartböden zur Grund- und Unterhaltsreinigung. Besonders für die Reinigung von Beton- und Industrieböden geeignet. Bei allen anderen Bodenbelägen ist Vorsicht geboten und ein Test an unauffälliger Stelle dringend angeraten. Poly 0.9 mm: Coarse cleaning brush for water-resistant and hard-wearing hard floors for basic and maintenance cleaning. Especially suitable for cleaning concrete and industrial floors. Act with caution at all other floor types, a test at an inconspicuous place is strongly advised.
5K-Borste 5K-Bristle	-	Die 5K-Borste ist eine synthetische Mischbeborstung für die klassische Unterhaltsreinigung. Unser Preis-/Leistungstipp! Bei Kunststoffböden ist zu prüfen, ob die Oberfläche durch eine Highspeed-Maschine versiegelt wurde, ansonsten können bei der Anwendung Kratzer entstehen. Beim Polieren sollte die maximale Umdrehungszahl bei 400 pro Minute liegen. Perfekt geeignet für die Unterhaltsreinigung von Beton-, Parkhaus- und Industrieböden. 5K-Bristle is a synthetic mix bristle for classic maintenance cleaning. Our best-price-performance tip! Check for sythetic flooring, whether the surface has been sealed by a high-speed machine, otherwise scratches may occur during use. Maximum speed for polishing should be 400 revolutions per minute. Perfect for maintenance cleaning of concrete floors, parking decks and industrial floors.
Nylon-Grit Nylon-Grit	-	Stärke 0,5 mm/K500 erzielt eine Reinigungsleistung von ca. 300 roten Pads. Stärke 1,2 mm/K120 erzielt eine Reinigungsleistung von ca. 300 grünen Pads. Stärke 1,5 mm/K46 erzielt eine Reinigungsleistung von ca. 300 schwarzen Pads. Aggressive Borste, die in mittlerer und besonders in harter Ausführung die Oberfläche des Untergrundes abträgt. Im Vorfeld unbedingt einen Test an unauffälliger Stelle durchführen und prüfen, wie der Bodenbelag auf die Anwendung reagiert. Grundlegend bei starker Verschmutzung von Industrie- und Betonböden geeignet. Auf unempfindlichen Bodenbelägen wie Beton und Industrieböden kann mit Körnungen bis K320 ein sehr hoher Schmutzabtrag bereits in der Unterhaltsreinigung realisiert werden. Thickness 0,5 mm/K500 achieves a cleaning performance of approx. 300 red pads. Thickness 1,2 mm/K120 achieves a cleaning performance of approx. 300 green pads. Thickness 1,5 mm/K46 achieves a cleaning performance of approx. 300 black pads. Aggressive bristle that removes the floor surface in medium and especially hard work. Previously run a test at an inconspicuous place and check how the floor surface reacts to the application. Basically suitable for heavy soiling of industrial and concrete floors. A very high level of dirt removal can already be achieved in maintenance cleaning with grid types up to K320 on hard-wearing floors such as concrete and industrial floors.

Treibteller / Pad holders



Haftbelag / Faceplate

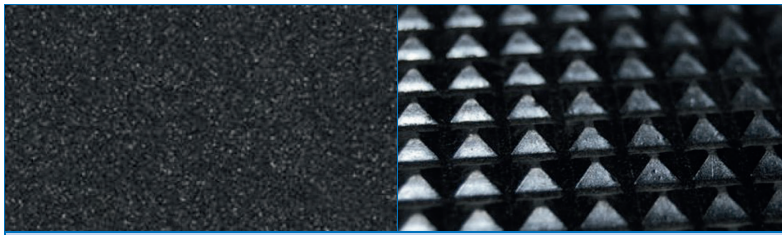
Pads Pads	Streifenhaftbelag Strip lining	Vollhaftbelag Full faceplate	Short-Trim Short-Trim
Super Pads Normal Pads	weiß, rot, beige white, red, tan		
Super Pads Normal Pads	grün, blau, braun, schwarz green, blue, brown, black		
Melamin Melamin Combo Melamin Melamin Combo			
Juwex Juwex			
Mikrofaser einseitig Microfibre one-sided			
Mikrofaser beidseitig Microfibre double-sided			
Bonnets Bonnets			

bedingt geeignet
conditionally suited

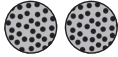



gut geeignet
well suited

Unverbindliche Anwendungsempfehlung. Um Schäden zu vermeiden, wenden Sie sich an den Bodenhersteller und testen Sie die Maschine an einer unauffälligen Stelle.
Non-binding application recommendation. To avoid damage contact the floor manufacturer and test the machine at an inconspicuous place.

Schleifbeläge / Sanding discs



Haftbelag / Faceplate

Schleifteller Sanding disc	Schleiftellerbelag Sanding disc	Pyramidenhaftbelag Pyramid rubber
Schleifgitter Sanding mesh		
Schleifpapier Sand paper		
Edelstahlwolle Noble steel wool		

 **bedingt geeignet**
conditionally suited

 **gut geeignet**
well suited

Unverbindliche Anwendungsempfehlung. Um Schäden zu vermeiden, wenden Sie sich an den Bodenhersteller und testen Sie die Maschine an einer unauffälligen Stelle.
Non-binding application recommendation. To avoid damage contact the floor manufacturer and test the machine at an inconspicuous place.

Weber Cleaning Parts GmbH

Münsterer Straße 8
65618 Selters/Germany
T +49 (0) 6483 80 469 - 125
F +49 (0) 6483 80 469 - 142

www.weber-cleaningparts.com
info@weber-cleaningparts.com

